

Technische Information/ *Technical Data* **WHD**

Deckenlautsprecher/ *Ceiling speaker*

UP 10, UP 14(2), UP 22, UP 23, UP 26

Vielen Dank für den Kauf eines WHD-Produkts. Nehmen Sie sich bitte einen Moment Zeit für diese kurze technische Information. Beachten Sie bitte ganz besonders die mit „!“ gekennzeichneten Hinweise!
Falls Sie bei der Montage Verbesserungsvorschläge entdecken, nehmen wir diese dankbar entgegen und überprüfen gerne, ob wir sie in unsere Produkte einbringen können.

Technische Daten :

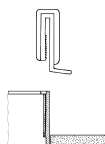
	UP 10	UP 14	UP 22 UP 23	UP 14/2	UP 26
Nenn- / Musikbelastbarkeit :	6/8 W	6/8 W	8/10 W	40/50 W	40/50 W
Impedanz (ohne Übertrager) :	4, 8 oder 20 Ω (siehe Etikett)	4 oder 20 Ω (siehe Etikett)	4 oder 20 Ω (siehe Etikett)	8 Ω	8 Ω
Schalldruckpegel bei 1 W / 1 m :	87 dB	90 dB	91 dB	89 dB	91 dB
bei Nennleistung :	95 dB	98 dB	100 dB	105 dB	105 dB
Übertragungsbereich(-3dB):	180-21.000Hz	100-20.000 Hz	50-18.000 Hz	100-20.000 Hz	50-18.000 Hz
Abstrahlwinkel (-6dB) bei 1/4/8 kHz:	180°/130°/80°	180°/90°/40°	180°/80°/40°	180°/50°/30°	180°/90°/80°

Montage :

1. Deckenausschnitt aussägen :

Typ	UP 10	UP 14	UP 22 UP 23	UP 14/2	UP 26
Ausschnitt opt.	Ø 120mm	Ø 180mm	Ø 230mm	Ø 180mm	Ø 230mm
Min. - Max.	Ø 120-130	Ø 180-188	Ø 229-243	Ø 180-188	Ø 229-243

2. Montagering mittels allen mitgelieferten Spannreitern im Deckenausschnitt fixieren.



3. Anschluss

Version / Farbe	ohne Übertrager (- 4/- 8/- 20)	mit 6W-Übertrager (-T 6)	mit 10W-Übertrager (-T 10)	mit 25W-Übertrager (-T 25)	mit 25W-RK-Übertrager (-T 25)
braun		6 W	10 W	25 W	25 W
gelb		3 W	5 W	12,5 W	12,5 W
grün		1,5 W	2,5 W	6,25 W	6,25 W
blau		0	0	0	
schwarz					0
rot	4 , 8 oder 20 Ohm (Etikett beachten!)				
weiß/rot	0				

4. Bei UP 14/2, UP 23 und UP 26 : Fangseil an der Öse am Montagering einhängen.Lautsprecherring in Montagering bis an den Anschlag eindrehen. Wird der Lautsprecher nicht richtig eingedreht, so kann er sich durch Vibration aus dem Bajonettverschluss lösen und von der Decke fallen. !!Beim UP 23 muß zusätzlich der mitgelieferte Gewindestift M3x8 als Verdrehschutz eingeschraubt werden. Ansonsten ist die Ballwurfsicherheit nicht gewährleistet.

Technische Information/ *Technical Data* **WHD**

Deckenlautsprecher/ *Ceiling speaker*

UP 10, UP 14(/2), UP 22, UP 23, UP 26

Thank you for buying a WHD product. Please read this manual carefully, especially the ! marked parts.

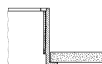
Specifications :

	UP 10	UP 14	UP 22 UP 23	UP 14/2	UP 26
Load rating/music power : (without transformer)	6/8 watt	6/8 watt	8/10 watt	40/50 watt	40/50 watt
Impedance : (without transformer)	4, 8 or 20 Ω (see label)	4 or 20 Ω (see label)	4 or 20 Ω (see label)	8 Ω	8 Ω
Sound pressure level : 1W / 1m :	87 dB	90 dB	91 dB	89 dB	91 dB
at rated output:	95 dB	98 dB	100 dB	105 dB	105 dB
Frequency range (-3dB):	180-21,000Hz	100-20,000 Hz	50-18,000 Hz	100-20,000 Hz	50-18,000 Hz
Transmission angle (-6dB) 1/4/8 kHz:	180°/130°/80°	180°/90°/40°	180°/80°/40°	180°/50°/30°	180°/90°/80°

Use the clamps for correct
mounting →



Diameter of cut-out :



Model	UP 10	UP 14	UP 22 UP 23	UP 14/2	UP 26
cut-out opt.	∅ 120mm	∅ 180mm	∅ 230mm	∅ 180mm	∅ 230mm
min. - max.	∅ 120-130	∅ 180-188	∅ 229-243	∅ 180-188	∅ 229-243

Connection:

Model	without transformer (- 4/- 8/- 20)	with 6W- transformer (-T 6)	with 10W- transformer (-T 10)	with 25W- transformer (-T 25)	with 25W-tor- transformer (-T 25)
Colour					
brown		6 W	10 W	25 W	25 W
yellow		3 W	5 W	12,5 W	12,5 W
green		1,5 W	2,5 W	6,25 W	6,25 W
blue		0	0	0	
black					0
red	4 , 8 or 20 ohms (see label!)				
white/red	0				

! UP 14/2 , UP 23 and UP 26 : Fix arrester cord at the mounting ring.

! UP 23 : Use the accessory fixing screw M3x8 .