

Erdungsbandschelle

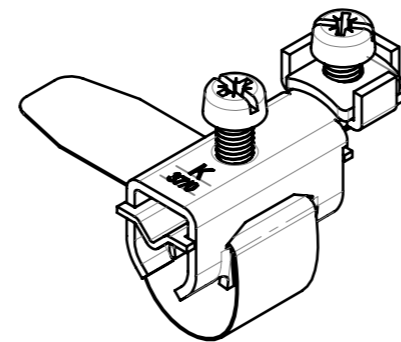
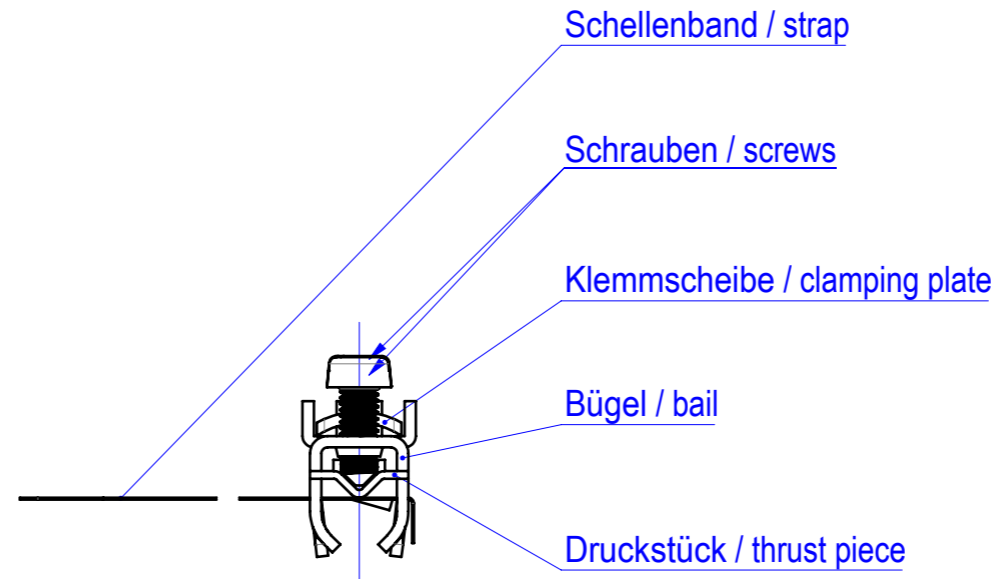
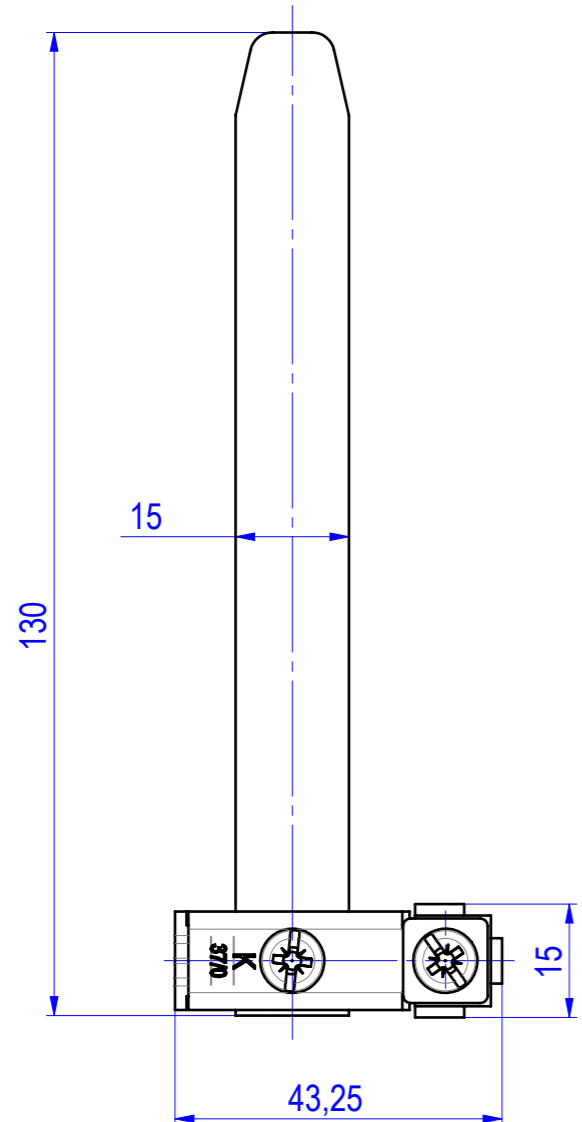
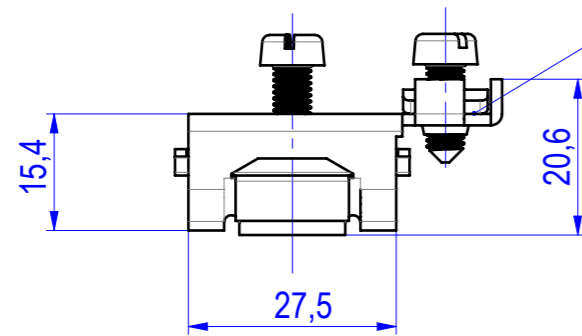
earthing clip with strap retainer

Art.-Nr. / art.-no.: 37/0

mit Universal-Anschlußklemme
with universal connecting terminal

für Längs- und Querverbindungen
for longitudinal and transverse connection

für Leiterquerschnitte von
1x 2,5 mm² bis 1x 6mm²
for cable cross from
1x 2,5 mm² bis 1x 6mm²



Werkstoff / material:

Druckstück und Schrauben:
thrust piece and screws:

Messing, vernickelt
brass, nickel-plated

Bügel:
bail:

Messing, galv. verzinkt blaupassiviert
brass, galv. zinc blued

Klemmscheibe:
clamping plate:

Edelstahl, blank
stainless steel, bare

Schellenband:
strap:

Bronzeband, verzinkt, Länge 130 mm
bronze strap, tin-plated, length 130 mm


Verwendbar für / usable for:

Rohrleitungen aus verzinktem Stahl, Kupfer und rostfreiem Edelstahl
in trockenen Innenräumen
pipe conductors of galvanized steel, copper and stainless high-grade steel
in dry rooms

für Rohrdurchmesser Ø8 - Ø17,5 mm
for pipe diameter Ø8 - Ø17,5 mm

Drehmoment für: torque for:

- für Schraube zum Spannen des Bandes 3 Nm
- for screw to tensioning the strap 3 Nm
- für Schraube der Klemmstelle 2 Nm
- for screw of the clamping point 2 Nm

geprüft / approved:		Alle Maßangaben in [mm]	All dimensions in [mm]	Maßstab Scale
Name	Datum/Date	Benennung Erdungsbandschelle		
joerg-adams	30.07.2015	Title earthing clip with strap retainer		
gezeichnet / drawn by:		Modellnummer / Model no.	CAD-ID	
Name	Datum/Date	37/0	171912	
andrea-mohr	18.05.2015	Technische Änderungen vorbehalten / Subject to technical alteration		
 NIEDAX GROUP			NX-Norm	
			Kleinhuis GmbH & Co. KG, Asbacherstraße 141 D-53545 Linz / Rhein www.kleinhuis.de	